



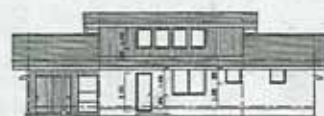
このプロジェクトでは、参加者みんなで協力し、実際に1軒の家を完成させます

ハーフビルド住宅・施工体験者募集！ 11/24(土)に説明会 「FSC国際森林認証木材」を使った家をみんなで建てよう！

FSC国際森林認証を受けた木材による家づくりを行う「生地の家職人ネットワーク」。その事務局である「松下生活研究所」が、ハーフビルド住宅の施工を実際に体験してもらうプロジェクトを開催します。11月24日(土)、阿蘇郡西原村で説明会を実施。あなたも家づくりに参加してみませんか？

地域の仲間と協力し、棟 基本的なことを教えなくても
梁の指導の下で家建てる らえば、誰でも問題なく作
り。そんな昔ながらの、も 業できます。また、素人で
やい方式の家づくりを体 も作業できる部分を増やす
験できるプロジェクト(参 ため、折廻(おりおき)式
加無料)が、上益城郡御船 を採用しているのもボイン
町で開催されます。これは を採用しているのもボイン
森業・山業創出支援総合対 ト。この工法は強度面も優
策事業(林野庁補助事業) れ、安心して住める頑丈な
の二つで、生地の家職人ネ 家を建てることができま
ットワーク事務局の「松下 使用する素材は、FSC国
生活研究所」が主催。同ネ 際森林認証木材や珪藻土な
ットワークは、山や森を守 どの自然素材100%。心
るための国際的な基準であ 地よい木の香りに包まれた
るFSC国際森林認証木材 健康的な住まいを、ぜひそ
による住まいづくりを手掛 の手で完成させてください。
ける工務店グループです。 家づくりは12月15日(土)か
「自分にごまかす(り)なんて らスタート。毎週土日に作
てられるの。」と思っていま 業が行われ、3月初旬に完
いそうですが、心配し無用。 成予定。参加希望の方は、
「FSCプロジェクト」までF 「松下生活研究所」までF
る家は、難しい作業はプロ AXかEメールでお申し込
にお任せし、簡単なところ みの上、11月24日(土)に阿蘇
だけを参加者みんなで担当 郡西原村で行われる説明会
する「ハーフビルド住宅」 に出席してください。

完成イメージ



北立面図



西立面図



南立面図



東立面図



使用する木材はすべて、宮崎県諸塚村産のFSC認証材

説明会会場



※ 萌の里より車で1分ほど

松下生活研究所
(生地の家職人'ネットワーク事務局)
熊本市健軍3-27-7

ハーフビルド住宅・施工体験説明会

【日時】11月24日(土) 14時~16時

【場所】阿蘇郡西原村
「生地の家」事務局(地図参照)

【参加費】無料
【参加募集人員】10組程度(女性も歓迎)
【建築場所】上益城郡御船町七滝
【建築期間】12月15日(土)~来年3月初旬(予定)
※毎週土日に作業

【申込方法】
住所・氏名・電話番号を明記し、松下生活研究所までFAXかEメールでお申し込みを。申込受付は11月17日(土)~23日(金)まで

☎096(368)7125
FAX096(360)1319

Eメール tsg@indigo.plala.or.jp